

Formats fermés / Formats ouverts

Comment conserver un avenir pour ses données

Gulliver

11 décembre 2004

Qu'est-ce qu'un format de fichier fermé ?

- ◆ Imaginez un système postal où...
 - ◆ vous ne pouvez écrire une lettre qu'avec un crayon ZePoste
 - ◆ vous ne pouvez lire la lettre qu'avec des lunettes ZePoste
- ◆ Un tel système est fermé
 - ◆ impossible d'échapper à ZePoste !
- ◆ En informatique, c'est déjà le cas !
 - ◆ remplacer ZePoste par Microsoft, crayon et lunettes par MS Word (idem avec Macromedia et Flash Player)

Qu'est-ce qu'un format de fichier ouvert ?

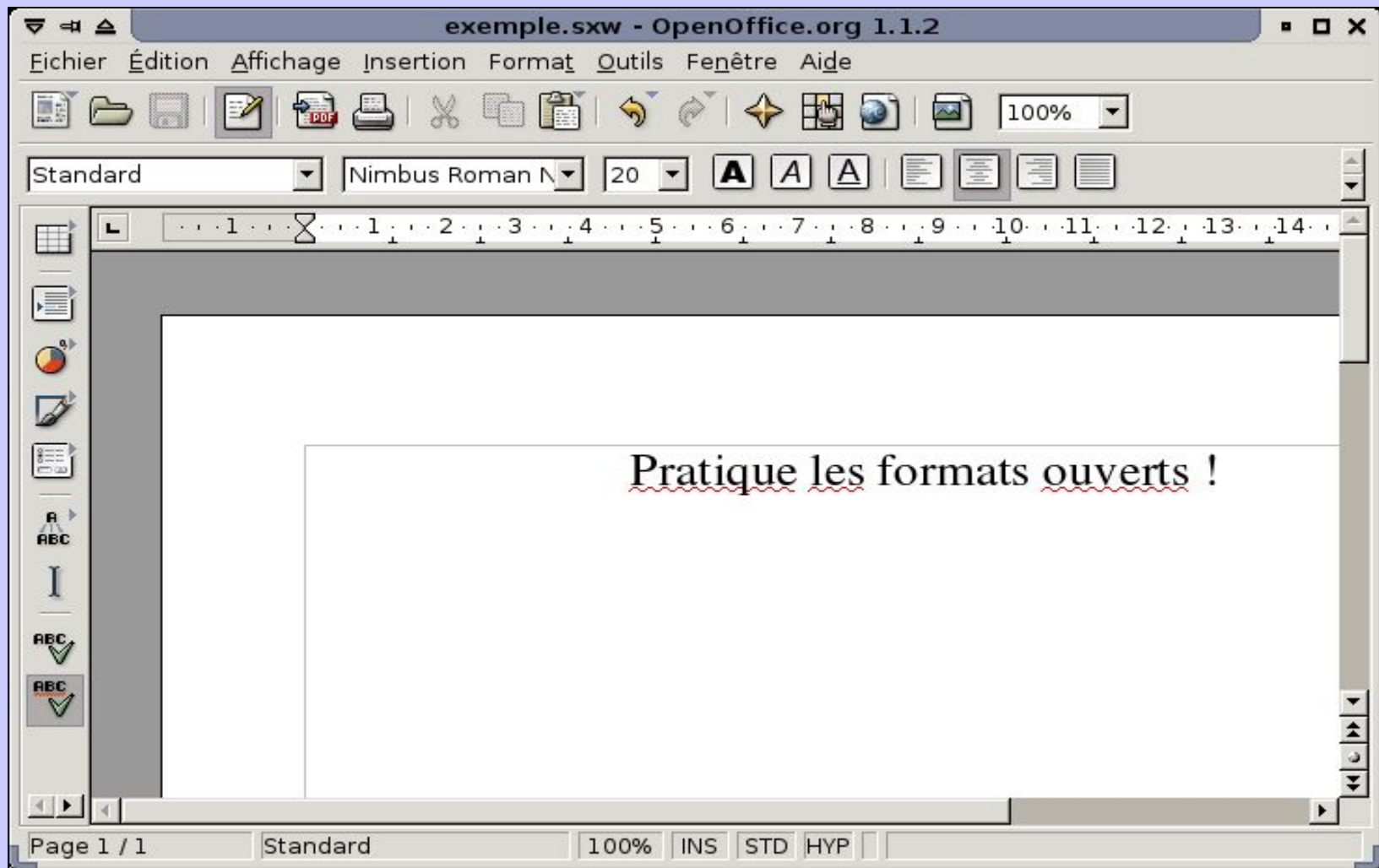
- ◆ Il est documenté
 - ◆ n'importe quel informaticien peut écrire un logiciel qui lit et écrit dans ce format de fichier
- ◆ Il est accessible à n'importe qui
 - ◆ pas besoin d'être au ministère de la défense pour obtenir la description du format de fichier
- ◆ Exemples de formats ouverts
 - ◆ OGG (musique), formats OpenOffice.org (bureautique), SVG (dessin vectoriel), PNG (dessin bitmap), ...

Avantages ?

- ◆ Pérennité des données
 - ◆ ne pas dépendre d'un programme, un constructeur pour lire et écrire ses données dans le futur
 - ◆ récupérer ses données en cas de perte
 - ◆ transformer ses données
- ◆ Laisser le choix de son logiciel à son correspondant
 - ◆ ne pas imposer un traitement de texte particulier

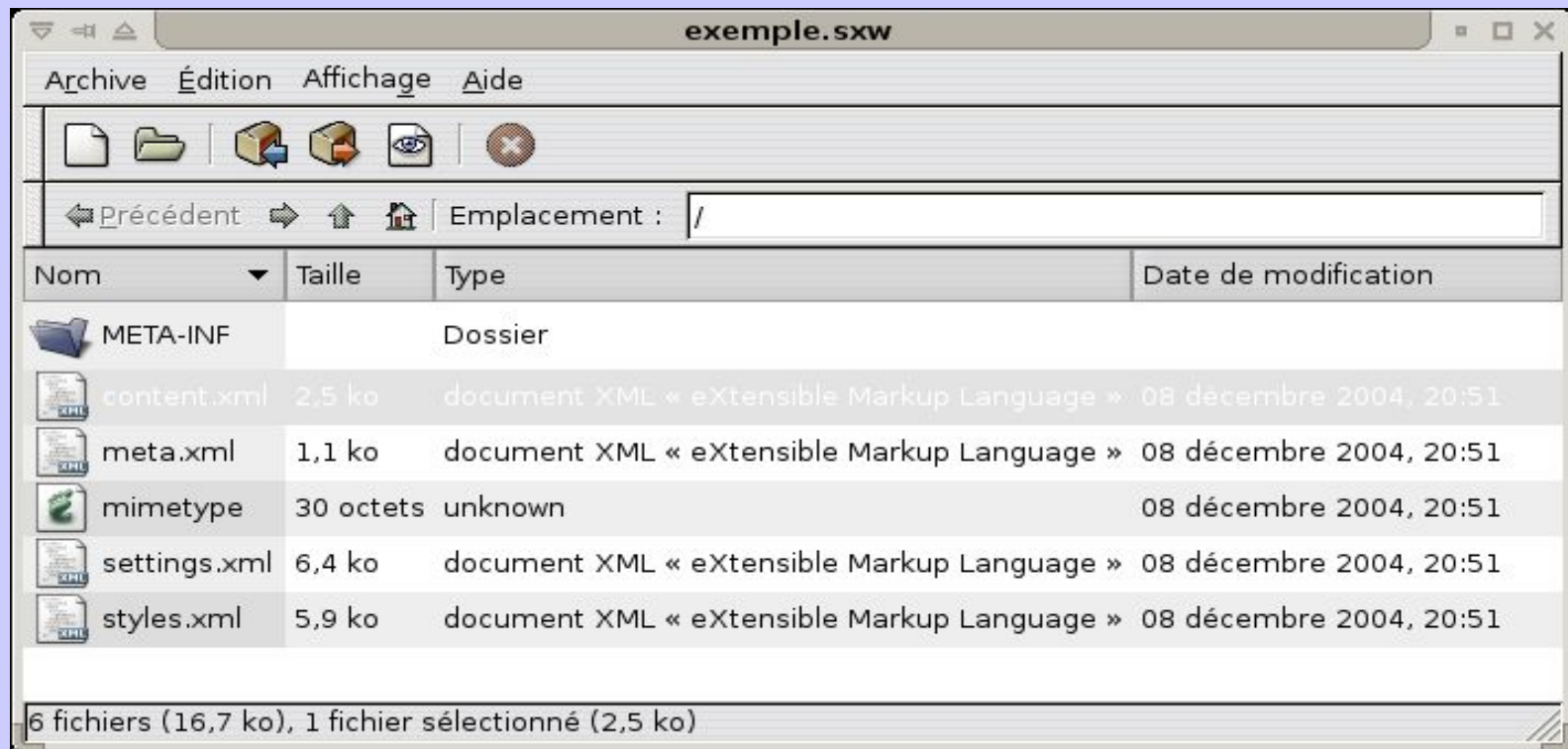
Un exemple : OOo / MS Word

- ◆ On part d'un document



On ouvre le fichier dans file-roller...

- ◆ C'est une simple archive qui contient des documents compressés



... On ouvre le fichier content.xml

- ◆ On retrouve le contenu de son document

```
</office:font-decls>
<office:automatic-styles>
  <style:style style:name="P1" style:family="paragraph" style:parent-style-
name="Standard">
  <style:properties fo:font-size="20pt" style:font-size-asian="20pt" style:font-
size-complex="20pt" fo:text-align="center" style:justify single-word="false"/>
  </style:style>
  <style:style style:name="T1" style:family="text">
  <style:properties fo:font-weight="bold" style:font-weight-asian="bold"
style:font-weight-complex="bold"/>
  </style:style>
</office:automatic-styles>
<office:body>
<text:sequence-decls>
  <text:sequence-decl text:display-outline-level="0" text:name="Illustration"/>
  <text:sequence-decl text:display-outline-level="0" text:name="Table"/>
  <text:sequence-decl text:display-outline-level="0" text:name="Text"/>
  <text:sequence-decl text:display-outline-level="0" text:name="Drawing"/>
</text:sequence-decls>
<text:p text:style-name="P1">Pratique les formats <text:span text:style-
name="T1">ouverts</text:span> !</text:p>
<text:p text:style-name="P1"/>
</office:body>
</office:document-content>
```

Gras

Alors qu'au format .doc...

- ◆ Il est difficile de retrouver ses petits

*

```
00000bc0  00 4e 00 69 00 6d 00 62  00 75 00 73 00 20 00 52  |.N.i.m.b.u.s. .R|
00000bd0  00 6f 00 6d 00 61 00 6e  00 20 00 4e 00 6f 00 39  |.o.m.a.n. .N.o.9|
00000be0  00 20 00 4c 00 00 00 54  00 69 00 6d 00 65 00 73  |. .L...T.i.m.e.s|
00000bf0  00 20 00 4e 00 65 00 77  00 20 00 52 00 6f 00 6d  |. .N.e.w. .R.o.m|
00000c00  00 61 00 6e 00 00 00 4f  06 90 01 00 00 00 00 00  |.a.n...O.....|
00000c10  00 00 00 00 00 00 00 00  00 00 00 00 00 00 00 00  |.....|
[...]
```

```
00001470  00 00 00 00 00 00 00 00  00 00 02 00 d9 00 00 00  |.....U...|
00001480  50 00 72 00 61 00 74 00  69 00 71 00 75 00 65 00  |P.r.a.t.i.q.u.e|
00001490  20 00 6c 00 65 00 73 00  20 00 66 00 6f 00 72 00  |.l.e.s. .f.o.r.|
000014a0  6d 00 61 00 74 00 73 00  20 00 6f 00 75 00 76 00  |m.a.t.s. .o.u.v.|
000014b0  65 00 72 00 74 00 73 00  20 00 21 00 0d 00 0d 00  |e.r.t.s. .!....|
000014c0  00 00 00 00 00 00 00 00  00 00 00 00 00 00 00 00  |.....|
```

Où est le gras ?

